

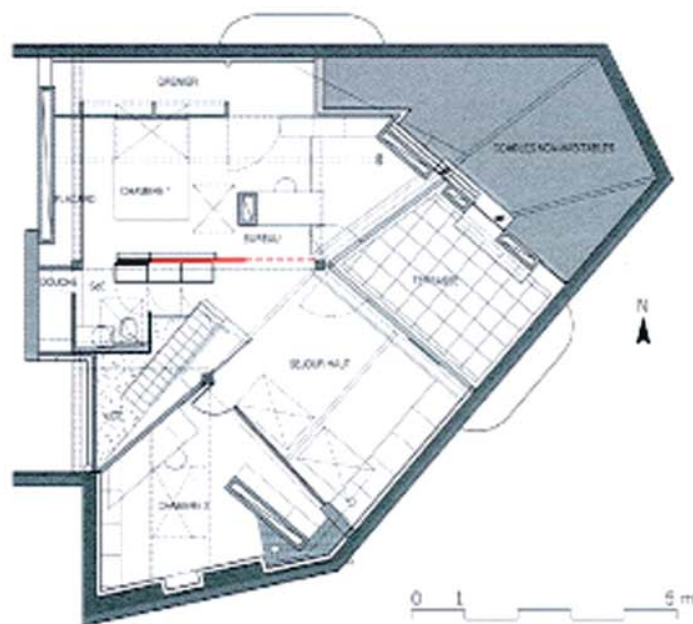
## DETAILS CLOISONNEMENT MOBILE

APPARTEMENT  
MONTREUIL-SOUS-BOIS  
MAÎTRISE D'OUVRAGE PRIVÉE  
MAÎTRISE D'ŒUVRE JEAN-FRANÇOIS MARTI

Aux portes de Paris, Montreuil perd sa tradition industrielle et ouvrière pour devenir une cité résidentielle. Les Parisiens en quête d'un immobilier meilleur marché s'y installent en masse depuis près de vingt ans. Il s'agit souvent de tirer parti de surfaces dites atypiques, anciens ateliers, entrepôts, logements ouvriers. Sous les toits d'un petit immeuble d'angle, Jean-François Marti a préféré agrandir l'appartement qu'il occupe au quatrième étage en investissant les combles. L'espace y est mesuré, avec une hauteur libre d'à peine 2,10 m sous la panne faîtière, sombre et encombré par les pièces d'une charpente d'angle. Un léger escalier relie maintenant les deux niveaux et l'appartement s'est transformé en duplex; la lumière y pénètre largement par l'ouverture ménagée dans la toiture et la création d'une terrasse en plein ciel. Pour à peine 15 m<sup>2</sup> ici Carrez et 45 m<sup>2</sup> au sol, l'aménagement doit jouer avec subtilité autour des pièces de charpente, simplifiées et renforcées par endroits. Les sols, et les cloisonnements, comme les habillages des rampants, sont habillés avec le même matériau, un Triply lasuré de blanc. Au centre du nouvel espace, un meuble de rangement sépare un séjour haut, une chambre et la terrasse au sud-est, de la chambre parentale avec son espace bureau et la salle de bain au nord-ouest. Entre rangement et bibliothèque, le meuble dissimule deux parois coulissantes suspendues à la panne faîtière. La plus petite isole la salle de bains, tandis que la seconde, longue de plus de 2 m et composée de deux panneaux d'OSB aboutés sans joint visible vient conforter l'intimité des espaces de la nuit.



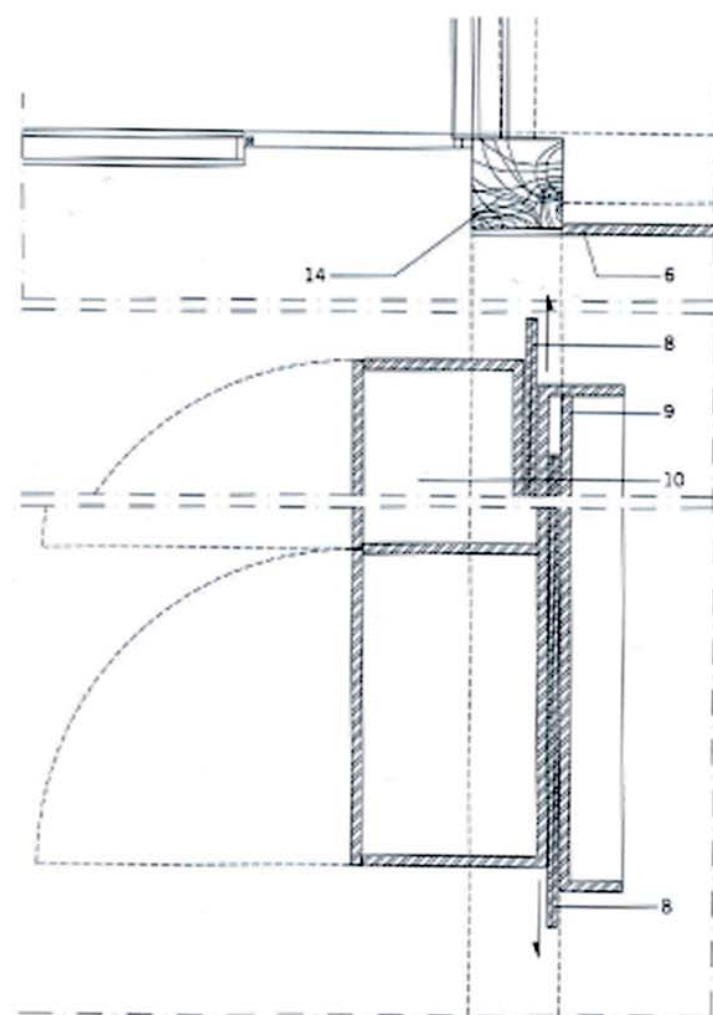
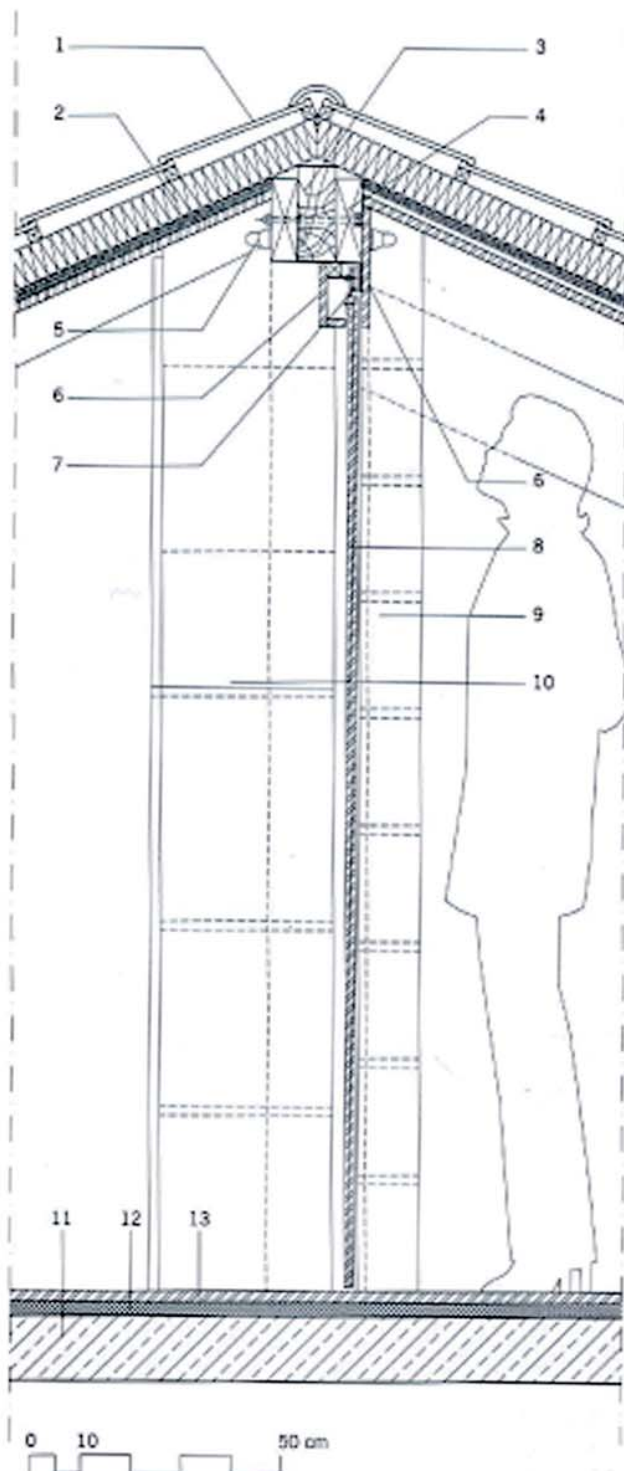
Coupe transversale sur le comble réaménagé.



Plan de l'étage.

Grande ouverte, la cloison coulissante permet de profiter de la partie la plus haute du comble.

## DETAILS CLOISONNEMENT MOBILE



Coupes de détail verticale et horizontale sur la cloison coulissante et son meuble

- |  |                                   |
|--|-----------------------------------|
| 1 - couverture tuiles mécaniques         | 8 - double panneau OSB 9 mm       |
| 2 - isolation thermique                  | 9 - bibliothèque                  |
| 3 - faîtière existante chêne 175 x 75 mm | 10 - rangement                    |
| 4 - renforts demi-bastings 165x65 mm     | 11 - plancher existant            |
| 5 - tubes fluo 13 W                      | 12 - isolant vermiculite          |
| 6 - habillage OSB 16 mm                  | 13 - plancher OSB 22 mm           |
| 7 - rail acier                           | 14 - poteau de charpente existant |

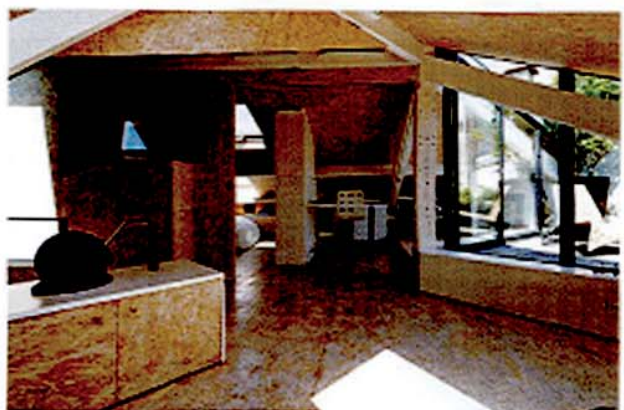


Photo Nicolas Fournier